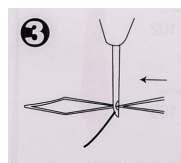
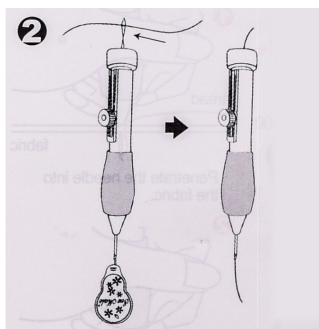
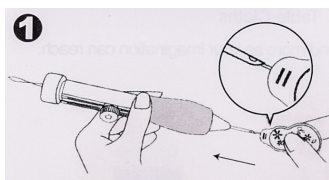
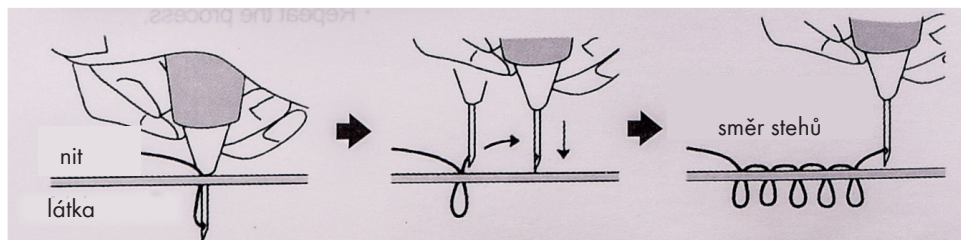


## Navlékání nitě



- Ke každé duté jehle je dodáván speciální navlékač, bez kterého se jehla navléká jen velmi obtížně. Navlékač protáhneme od jehly až k zadní části držadla (1).
- Zde do navlékače připevníme přízi a navlékač opět vytáhneme zpět přes otvor v jehle (2).
- Poté pomocí navlékače protáhneme přízi i přes malý otvor, který je ve vrchní části jehly (3).

## Technika šití



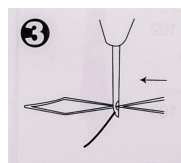
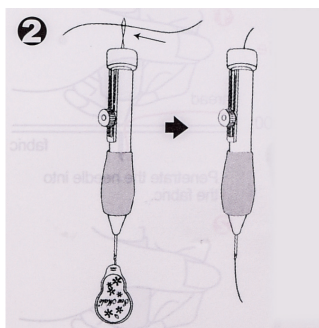
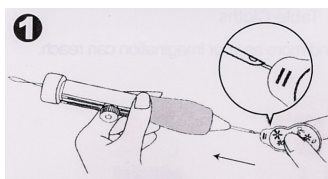
**A)** propíchněte látku dutou jehlou s navlečenou bavlnkou.

**B)** pomalu vytáhněte jehlu nahoru a posuňte ji dopředu k dalšímu stehu (ve spodní části zůstane očko).

**C)** opakujte stále dokola do požadovaného tvaru.

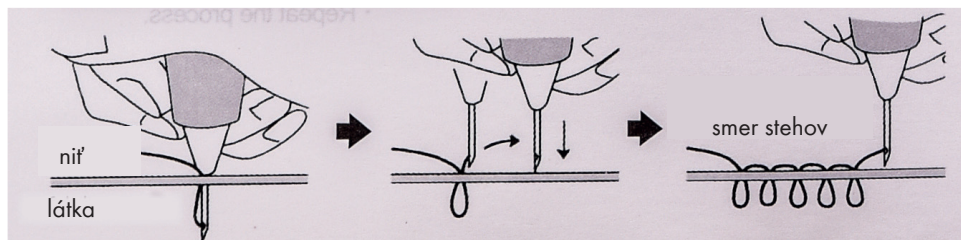
- Vyšíváme tak, že jehlu držíme kolmo k látce.
- Vždy pracujeme ze zadní strany vzoru, smyčky vznikají na druhé straně.
- Zatlačením na jehlu propíchneme látku a protlačíme ji na druhou stranu, čímž protáhneme i přízi.
- Při propíchování látky se vždy ozve typický zvuk.
- Jehlu vytáhneme zpět (stejným otvorem), na druhé straně látky nám právě vznikla smyčka.
- Otvor v látce se vytažením jehly uzavře a smyčku tak drží na místě.
- Pokud jsou smyčky volné a lze je snadno vytáhnout, je chyba v příliš řídké tkané látce.

## Navliekanie nite



- Ku každej dutej ihle je dodávaný špeciálny navliekač, bez ktorého sa ihla navlieka len veľmi obťažne. Navliekač pretiahneme cez ihlu až k zadnej časti držadla (1).
- Tu do navliekača pripevníme priadzu a navliekač opäť vytiahneme späť cez otvor v ihly (2).
- Potom pomocou navliekača pretiahneme priadzu aj cez malý otvor, ktorý je vo vrchnej časti ihly (3).

## Technika šitia



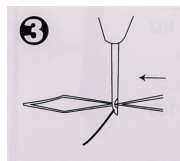
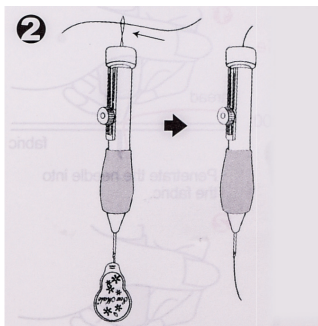
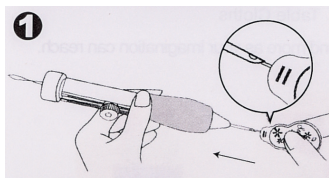
**A)** prepichnete látku dutou ihlou s navlečenou bavlnkou.

**B)** pomaly vytiahnete ihlu nahor a posuňte ju dopredu k ďalšiemu stehu (v spodnej časti ostane očko).

**C)** opakujte stále dookola do požadovaného tvaru.

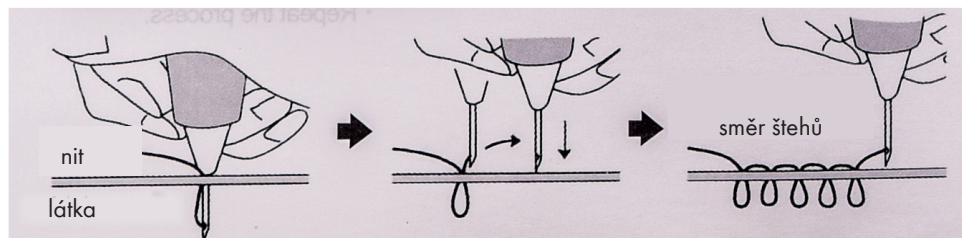
- Vyšívame tak, že ihlu držíme kolmo k látke.
- Vždy pracujeme zo zadnej strany vzoru, slučky vznikajú na druhej strane.
- Zatlačením na ihlu prepichnete látku a pretlačíme ju na druhú stranu, čím pretiahneme aj priadzu.
- Pri prepichovaní látky sa vždy ozve typický zvuk.
- Ihlu vytiahneme späť (rovnakým otvorom), na druhej strane látky nám práve vznikla slučka.
- Otvor v látke sa vytiahnutím ihly uzavrie a slučku tak drží na mieste.
- Ak sú slučky voľné a dajú sa ľahko vytiahnuť, je chyba v príliš riedko tkanej látke.

### Nawlekanie nici



- Do każdej pustej igły dostarczany jest specjalny nawlekaacz, bez którego nawlekanie igły jest bardzo trudne. Przeciągamy nawlekaacz od igły aż do tylnej części uchwytu (1).
- Tutaj do nawlekaacza przyczepiamy nitkę i przeciągamy nawlekaacz z powrotem przez otwór w igłę (2).
- Następnie za pomocą nawlekaacza przeciągamy przędzę przez mały otwór w górnej części igły (3).

### Technika szycia



**A)** przebij tkaninę pustą igłą z nawleczoną włóczką.

**B)** powoli pociągnij igłę do góry i przesuń ją do przodu do następnego ściegu (od spodu zostanie pętka).

**C)** powtarzaj w kółko do pożądanego kształtu.

- Haftujemy tak, że igłę trzymamy prostopadle do materiału.
- Zawsze pracujemy od tylnej strony wzoru, pętka powstają na drugiej stronie.
- Wciskając igłę przekłuwamy materiał i przesuwamy ją na drugą stronę, przeciągając w ten sposób również nitkę.
- Podczas przekłuwania materiału zawsze słychać typowy dźwięk.
- Wyciągamy igłę z powrotem (tym samym otworem), po drugiej stronie materiału właśnie powstała nam pętka.
- Otwór w materiale zamyka się przez wyciągnięcie igły i utrzymuje tak pętlę na miejscu.
- Jeśli pętka są luźne i można je łatwo wyciągnąć, to wina zbyt rzadko tkanej tkaniny.