

**SYSTEMAT ■**

**EL8949  
SYSTEMAT VACDOM mini**



# EL8949 SYSTEMAT VACDOM mini ruční vysavač

## Uživatelská příručka:

Dobrý den, děkujeme za zakoupení našeho ručního vysavače VACDOM mini. Jsme tady, abychom vám pomohli získat co nejvíce užítka z vašeho nového VACDOM mini ručního vysavače.

**DŮLEŽITÉ:** Uchovejte tento návod pro budoucí použití.

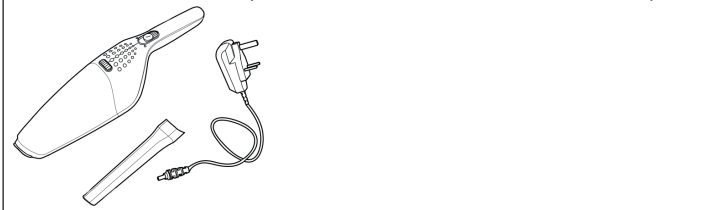
### VAROVÁNÍ:

Tento výrobek byl navržen a vyroben tak, aby splňoval přísné standardy kvality a bezpečnosti.

Existují však některá provozní OPATŘENÍ, kterých byste si měli být vědomi:

1. Přečtěte si všechna upozornění a instrukce v tomto manuálu, aby vám mohl váš ruční vysavač VACDOM mini co nejlépe a nejdéle sloužit.
2. Držte ruční vysavač v dostatečné vzdálenosti od zdrojů tepla, nebo přímého slunečního záření.
3. Nepoužívejte v případě, že je přístroj nebo jeho kabel poškozen. Pokud je dodaný kabel poškozen, musí být nahrazen výrobcem nebo jeho servisním zástupce nebo podobně kvalifikovanou osobou, aby se předešlo možnému nebezpečí.
4. VAROVÁNÍ: Zařízení udržujte v suchu.
5. Nepoužívejte venku, na mokřem povrchu nebo v blízkosti otevřeného plamene.
6. Nepoužívejte k odstranění hořlavých kapalin, jako je například benzín. Nepoužívejte v oblastech, kde mohou být přítomny výbušné a hořlavé kapaliny.
7. Nevysávejte materiály, které právě hoří nebo se z nich kouří, jako jsou cigarety, zápalky nebo horký popel.
8. Nepoužívejte bez filtru a nasazené čisté záchytné nádoby.
9. Nezakrývejte otvory spotřebiče a nebraňte toku vzduchu. Přístroj používejte vyčištěný, bez prachu, chuchvalců, vlasů a všeho, co může snížit proudění vzduchu.
10. Vlasy, volné oblečení, prsty a všechny části těla udržujte od přístroje v dostatečné vzdálenosti tak, aby nedošlo k jejich nasátím.
11. Nepoužívejte přídavná zařízení, která nejsou doporučena výrobcem.
12. Používejte zvýšené opatrnosti při čištění schodů.
13. Používejte pouze originální nabíječku dodanou k zařízení výrobcem.
14. Přístroj nenabíjejte venku, v koupelně nebo kdekoli, kde se přístroj může namočit.
15. Nedočkujte se nabíječky nebo přístroje pokud máte mokré ruce.
16. Neodpojujte nabíječku taháním za kabel. Chcete-li ji odpojit, uchopte zástrčku a jemně vytáhněte ze zásuvky.
17. Nepoužívejte s prodlužovacím kabelem.
18. Informace o životním prostředí: V případě případné likvidace přístroje, vezměte prosím na vědomí, že výrobky / baterie by neměly být likvidovány s domovním odpadem.
19. Prosím, nerozebírejte. Pokud dojde k poruše přístroje kontaktujte neprodleně výrobce.
20. Děti by si neměly hrát s ručním vysavačem. Udržet tento přístroj a jeho kabel mimo dosah dětí.
21. Dohlédněte, aby byl tento přístroj používán pouze lidmi bez mentálního postižení nebo lidmi se sníženými motorickými nebo senzorickými schopnostmi.
22. Tento přístroj je určen pouze pro domácí použití.

**Balení obsahuje:** Ruční vysavač, štěrbinovou nasávací hubici a nabíječku

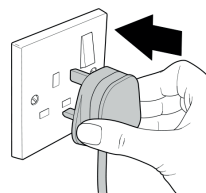


**Jak nabíjet váš ruční vysavač Vacdom mini:** Před prvním použitím doporučujeme váš nový ruční vysavač nechat plně dobít po dobu 12h.

1. Zasuňte konec dobíjecího kabelu do dobíjecího konektoru vašeho ručního vysavače.



2. Zapojte nabíječku do sítě.



3. Kontrolka nabíjení se rozsvítí v případě, že je přístroj ve stavu nabíjení.

4. Nechte váš přístroj plně dobít. Je-li přístroj zcela vybitý bude trvat přibližně 8 hodin než se opět plně nabije.

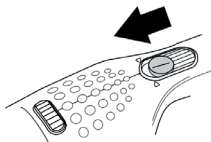
5. Odpojte dobíjecí kabel z elektrické sítě a vyjměte dobíjecí konektor z dobíjecí zdičky. Nenechávejte dobíjet více jak 8 hodin.

6. Nenechávejte bez dozoru nebo nechávejte samovolně dobíjet přes noc

### Návod k použití:

#### Vezměte prosím na vědomí.

Abyste se zabránili přehřátí nepoužívejte ruční vysavač po dobu delší jak 15 minut vkuse.



1. Zapněte vac stlačením tlačítka do polohy „ON“.

2. Pohybujte nasávací hlavici po vysávaném povrchu tam a zpět. Použijte i tahy.

Netlačte silou, umožníte tak vašemu přístroji lépe nasát vysávané nečistoty.

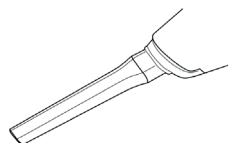
3. Štěrbinovou hubici můžete použít pro vysátí těžko přístupných míst, např.

Mezi kusy nábytku, záhyby sedacího nábytku podél obvodových lišt.

Chcete-li připojit nasávací trubici, jednoduše ji zasuňte do nasávacího otvoru vašeho ručního vysavače.

4. Po skončení práce přístroj vypněte a odpojte všechny příslušenství

5. Doporučuje se po každém použití vyprázdnit zásobník nečistot. Váš přístroj tak bude připraven pro další bezproblémové použití.



### Jak vyprázdnit zásobník na prach a vyčistit filtr:

#### Chcete-li vyprázdnit zásobník na prach

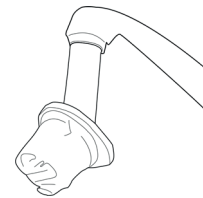
1. Ujistěte se, že je váš ruční vysavač VACDOM mini vypnutý.
2. Stiskněte tlačítko k uvolnění nádoby na prach. Odpojte nádobku na prach od těla ručního vysavače.

3. Vyjměte filtr a vyprázdněte obsah nádoby na prach.
4. Vyměňte filtr a nasadte nádobku na prach zpět na hlavní část ručního vysavače.



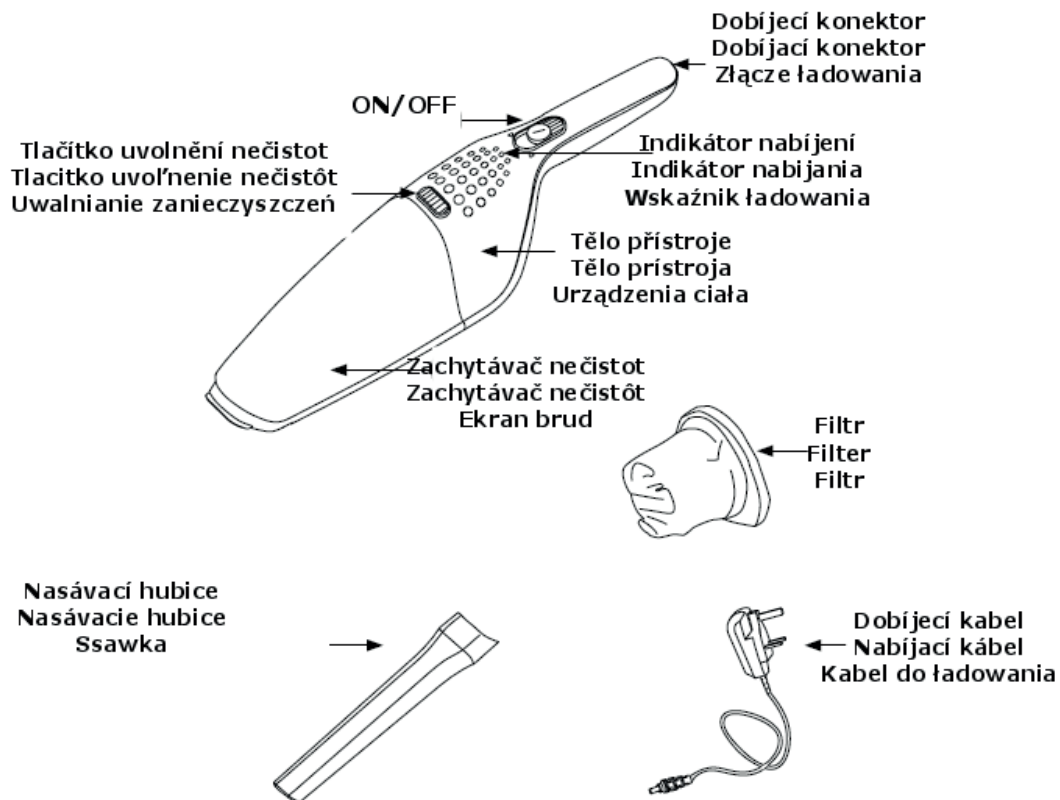
#### Jak vyprat filtr:

1. Vyjměte filtr z nádoby na prach ručního vysavače. Postupujte dle bodu 3 výše.
2. Opláchněte filtr pod tekoucí vodou. Můžete použít prací přípravek bez obsahu abrazivních látek.
3. Nechte filtr uschnout. Před zpětným nasazením filtru se ujistěte, že je dokonale suchý.



### Řešení problémů

<b>Problém:</b> Ruční vysavač dobře nesaje	<b>Řešení</b> 1. Vyprázdněte záchytnou nádobku na prach 2. Vyčistěte záchytnou nádobku 3. Vyperte filtr 4. Zkontrolujte, zda sací cesty neblokuje nějaký předmět
<b>Problém:</b> Ruční vysavač přestal pracovat nebo nefunguje	<b>Řešení</b> 1. Dobijte vestavenou baterii (zkontrolujte, nebo nefunguje funkčnost zásuvky) 2. Přístroj může být zablokován - zkontrolujte Body 1-4 výše.



#### Technické specifikace:

Vstupní napětí pro adaptér: 230V

Výstup pro adaptér: 9V DC 300mA

Vysavač: 7.2V DC

Výkon: 55W

Specifikace Baterie: Ni-MH 7.2V 1300mAh

# EL8949 SYSTEMAT VACDOM mini ručný vysávač

## Užívateľská príručka:

Dobrý deň, ďakujeme za zakúpenie nášho ručného vysávača VACCOM mini.  
Sme tu, aby sme Vám pomohli získať čo najviac úžitku z Vášho nového VACDOM mini ručného vysávača  
**DÔLEŽITÉ:** Uchovajte tento návod pre budúce použitie.

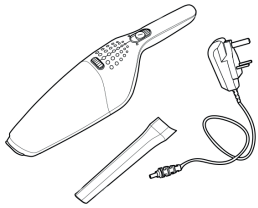
### VAROVANIE:

Tento výrobok bol navrhnutý a vyrobený tak, aby spĺňal prísne štandardy kvality a bezpečnosti.

Existujú však niektoré prevádzkové OPATRENIA, ktorých by ste si mali byť vedomí:

1. Prečítajte si všetky upozornenia a pokyny v tejto príručke, aby ste mohli mať Váš ručný vysávač VACDOM čo najdlhšie a najlepšie slúžiaci.
2. Držte ručný vysávač v dostatočnej vzdialenosti od zdrojov tepla a priameho slnečného žiarenia.
3. Nepoužívajte v prípade, ak je prístroj alebo jeho kábel poškodený. Pokiaľ je dodaný kábel poškodený, musí byť nahradený výrobcom alebo jeho servisným zástupcom, poprípade podobne kvalifikovanou osobou, aby se predišlo možnému nebezpečeniu.
4. VAROVANIE: Zariadenie udržiavajte v suchu.
5. Nepoužívajte vonku, na mokrom povrchu alebo v blízkosti otvoreného plameňa.
6. Nepoužívajte na odstránenie horľavých kvapalín, ako je napríklad benzín. Nepoužívajte v oblastiach, kde môžu byť prítomné výbušné a horľavé kvapaliny.
7. Nevysávajte materiály, ktoré práve horia alebo sa z nich dymí, ako sú cigarety, zápalky alebo horúci popol.
8. Nepoužívajte bez filtra a nasadenej čistej záchytnej nádoby.
9. Nezakrývajte otvory spotrebiča a nebráňte toku vzduchu. Prístroj používajte vyčistený, bez prachu, chuchvalcov, vlasov a všetkého, čo môže znížiť prúdenie vzduchu.
10. Vlasy, voľné oblečenie, prsty a všetky časti tela udržiavajte od prístroja v dostatočnej vzdialenosti tak, aby nedošlo k jej natiahnutiu.
11. Nepoužívajte prídavné zariadenia, ktoré nie sú doporučené výrobcom.
12. Používajte zvýšenej opatrnosti pri čistení schodov.
13. Používajte iba originálnu nabíjačku dodanú k zariadeniu výrobcom.
14. Prístroj nenabíjajte vonku, v kúpeľni alebo kdekoľvek, kde sa prístroj môže namočiť.
15. Nedočkajte sa nabíjačky alebo prístroja ak máte mokré ruky.
16. Neodpájajte nabíjačku ťahaním za kábel. Ak chcete odpojiť, uchopte zástrčku a jemne vytiahnite zo zásuvky.
17. Nepoužívajte s predĺžovacím káblom.
18. Informácie o životnom prostredí: V prípade prípadnej likvidácie prístroja, vezmite prosím na vedomie, že výrobky / batérie by nemali byť likvidované s domovým odpadom.
19. Prosím, nerozoberajte. Pokiaľ dôjde k poruche prístroja kontaktujte bezodkladne výrobcu.
20. Deti by sa nemali hrať s ručným vysávačom. Udržať tento prístroj a jeho kábel mimo dosahu detí.
21. Dohliadnite, aby bol tento prístroj používaný iba ľuďmi bez mentálneho postihnutia alebo ľuďmi so zníženými motorickými alebo senzorickými schopnosťami.
22. Tento prístroj je určený iba pre domáce použitie.

**Balenie obsahuje:** Ručný vysávač, nasávaciu hubicu a nabíjačku

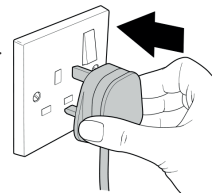


**Ako nabíjať Váš ručný vysávač Vacdom:** Pred prvým použitím doporučujeme Váš nový ručný vysávač nechať naplno dobiť po dobu 12h.

1. Zasuňte koniec dobíjacieho káblu do dobíjacieho konektoru Vášho ručného vysávača.



2. Zapojte nabíjačku do siete.

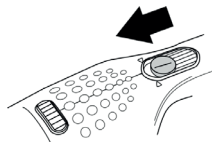


3. Indikátor nabíjania sa rozsvieti v prípade, že je prístroj v stave nabíjania.
4. Nechajte váš prístroj úplne nabíť. Ak je prístroj úplne vybitý bude trvať približne 8 hodín než sa opäť plne nabije.
5. Odpojte dobíjací kábel z elektrickej siete a vyberte dobíjací konektor z dobíjacej zdiery. Nenechávajte dobíjať viac ako 8 hodín.
6. Nenechávajte bez dozoru alebo nechávajte samovoľne dobíjať cez noc

### Návod k použitiu:

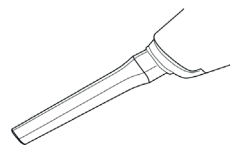
#### Berte prosím na vedomie:

Aby sa zabránilo prehriatiu nepoužívajte ručný vysávač po dobu dlhšiu ako 15 minút naraz.



1. Zapnite VAC stlačením tlačítka do polohy „ON“.
2. Pohybujte nasávacou hlavou po vysávanom povrchu tam a späť. Použite aj tahy. Netlačte silou, umožnite tak Vášmu prístroju lepšie nasiať vysávané nečistoty.

3. Štrbinovú hubicu môžete použiť pre vysatie ťažko prístupných miest, napr. medzi kusy nábytku, záhyby sedacieho nábytku pozdĺž obvodových líšt. Ak chcete pripojiť nasávaciu trubicu, jednoducho ju zasuňte do nasávacieho otvoru vášho ručného vysávača.



4. Po dokončení práce prístroj vypnite a odpojte všetky príslušenstvá
5. Doporučujeme po každom použití vyprázdniť zásobník nečistôt. Váš prístroj tak bude pripravený pre ďalšie bezproblémové použitie.

### Ako vyprázdniť zásobník na prach a vyčistiť filter:

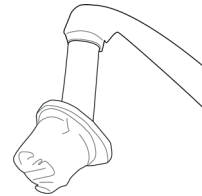
#### Ak chcete vyprázdniť zásobník na prach

1. Uistite sa, že je Váš ručný vysávač VACDOM mini vypnutý.
2. Stisnite tlačítko k uvoľneniu nádoby na prach. Odpojte nádobku na prach od tela ručného vysávača.
3. Vytiahnite filter a vyprázdnite obsah nádoby na prach.
4. Vytiahnite filter a nasadte nádobku na prach späť na hlavnú časť ručného vysávača.



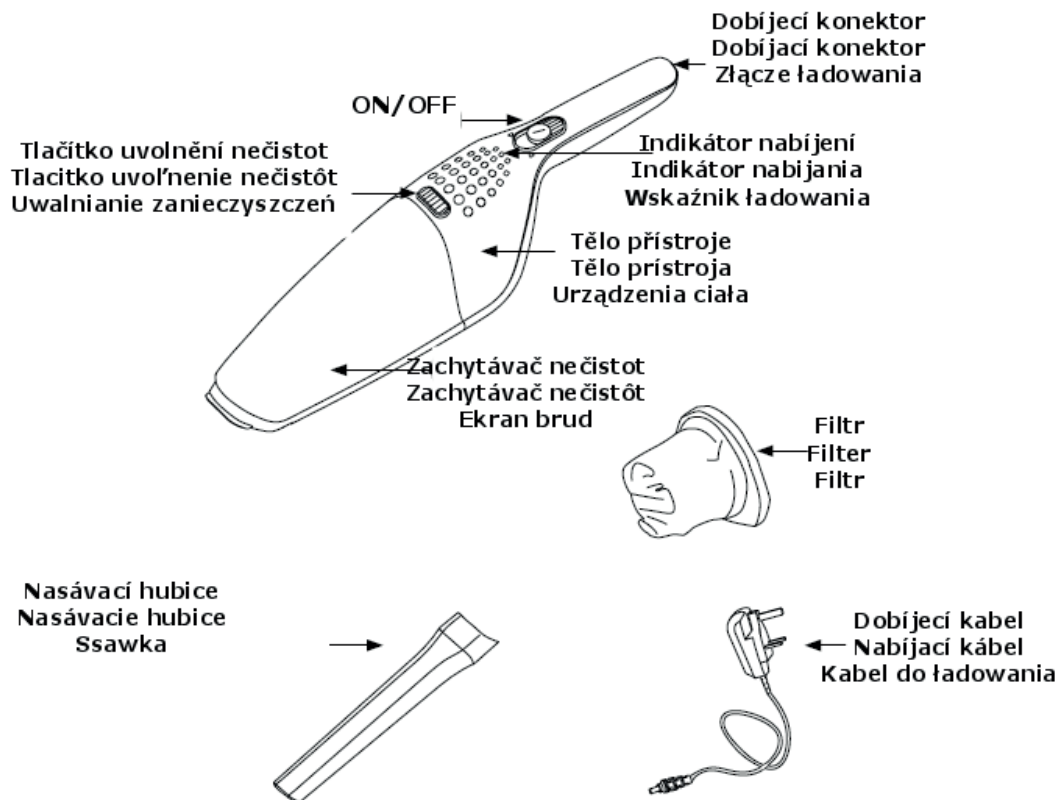
#### Ako vyprať filter:

1. Vytiahnite filter z nádoby na prach ručného vysávača. Postupujte podľa bodu 3 vyššie uvedeného.
2. Opláchnite filter pod tečúcou vodou. Môžete použiť aj prací prostriedok bez obsahu abrazívnych látok.
3. Nechajte filter uschnúť. Pred spätným nasadením filtru sa uistite, že je dokonalo suchý.



### Řiešenie problémov

<b>Problém:</b> Ručný vysávač dobre nesaje	<b>Riešenie</b> 1. Vyprázdnite záchytnú nádobku na prach 2. Vyčistite záchytnú nádobku 3. Vyperte filter 4. Zkontrolujte, či sacie cesty neblokuje neaký predmet
<b>Problém:</b> Ručný vysávač prestal pracovať alebo nefunguje	<b>Riešenie</b> 1. Dobite vstavanú batériu (skontrolujte funkčnosť zásuvky) 2. Prístroj môže byť zablokovaný, skontrolujte Body 1-4 vyššie.



### Technické špecifikácie:

Vstupné napätie pre adaptér: 230V

Výstup pre adaptér: 9V DC 300mA

Vysávač: 7.2V DC

Výkon: 55W

Špecifikácia Batérie: Ni-MH 7.2V 1300mAh

# EL8949 SYSTEMAT VACDOM mini odkurzacz ręczny

## Instrukcja obsługi:

Poniższa instrukcja pomoże ci w pełni wykorzystać odkurzacza ręczny VACDOM mini.

**WAŻNE:** zachowaj instrukcję, do wykożystania w przyszłości.

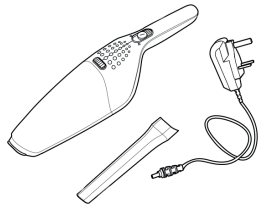
### UWAGA:

Ten produkt został zaprojektowany ze spełnieniem najsurowszych norm jakości i najwyższych standardów bezpieczeństwa.

Istnieją jednak pewne środki bezpieczeństwa o których powinien wiedzieć użytkownik:

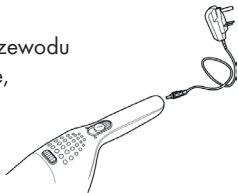
1. Przed pierwszym użyciem zapoznaj się szczegółowo z instrukcją obsługi odkurzacza VACDOM mini, zapewni ci to długie i bezawaryjne użytkowanie.
2. Przechowuj odkurzacza z dala od źródeł ciepła i światła słonecznego.
3. Nie należy korzystać z urządzenia gdy kabel jest uszkodzony. Jeśli nowe urządzenie ma uszkodzony przewód zasilający musi on zostać wymieniony przez producenta lub jego autoryzowanego przedstawiciela w celu uniknięcia zagrożenia.
4. UWAGA: Chronić przed wilgocią.
5. Nie należy używać na mokrych powierzchniach oraz w pobliżu otwartych źródeł ciepła.
6. Odkurzacza nie służy do usuwania substancji łatwopalnych takich jak benzyna. Nie należy stosować w pobliżu miejsc gdzie znajdują się substancje łatwopalne.
7. Nie należy usuwać odkurzaczem rozgrzanych odpadów: gorącego popiołu, zapalek, popiołu z papierosów.
8. Nie należy używać odkurzacza bez filtra powietrza lub gdy jest zanieczyszczony.
9. Nie należy przykrywać urządzenia i utrudniać przepływu powietrza. Należy sprawdzać stan zanieczyszczenia filtra i regularnie oczyszczać go z kurzu, pyłu, włosów itd.
10. Trzymaj włosy, palce, luźne tkaniny w bezpiecznej odległości od odkurzacza, by uniknąć wciągnięcia ich.
11. Nie należy używać części nie zalecanych przez producenta.
12. Należy zachować szczególną ostrożność podczas odkurzania schodów.
13. Należy używać wyłącznie oryginalnej ładowarki do ładowania urządzenia.
14. Nie należy ładować urządzenia na zewnątrz w łazience i wszędzie tam gdzie może zostać zmoczone.
15. Nie należy dotykać urządzenia mokrymi rękoma, podczas ładowania i podczas używania.
16. Nie należy odłączać kabla zasilającego z wtyczki ciągnąc za przewód. Należy chwycić końcówkę przewodu i jednocześnie trzymać gniazdo zasilające.
17. Nie należy podłączać urządzenia do przedłużacza.
18. Informacje dotyczące ochrony środowiska: W przypadku likwidacji urządzenia należy pamiętać, że baterii nie wyrzucamy razem z odpadami domowymi.
19. Nie należy samodzielnie rozbierać urządzenia i naprawiać, należy skontaktować się z profesjonalnym serwisem.
20. Odkurzacza nie powinien być używany przez dzieci. Należy przechowywać go w miejscu niedostępnym dla dzieci.
21. Odkurzacza nie powinien być używany przez osoby o obniżonej sprawności ruchowej, umysłowej i osoby wrażliwe na dźwięki silnika.
22. To urządzenie jest przeznaczone wyłącznie do użytku domowego.

**Zestaw zawiera:** Odkurzacza, końcówkę do odkurzania szczelin, ładowarkę.

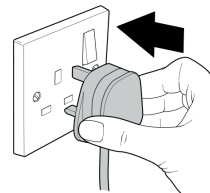


**Jak naładować odkurzacza ręczny Vacdom mini:** Przed pierwszym użyciem urządzenie należy ładować 12 godzin.

1. Umieścić końcówkę przewodu ładującego w gnieździe, odkurzacza ręcznego.



2. Podłączyć wtyczkę zasilającą do źródła prądu.

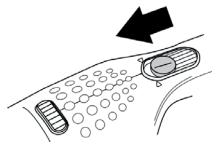


3. Dioda świeci się gdy urządzenie jest w trakcie ładowania.
4. Jeśli urządzenie zostanie rozładowane należy odczekać co najmniej 8 godzin by je ponownie naładować.
5. Urządzenie może być ładowane maksymalnie 8 godzin.
6. Nie należy ładować urządzenia bez nadzoru np. w nocy.

### Sposób urzycia:

#### Uwaga

Aby zapobiec przegraniu urządzenia nie należy używać go dłużej niż 15 min.

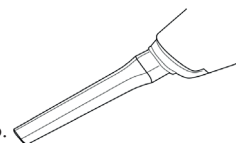


1. Aby włączyć vac naciśnij przycisk „ON”.
2. Przesuwaj końcówkę ssącą po powierzchni. Nie należy dociskać odkurzacza zbyt mocno do czyszczonej powierzchni.

3. Dysza szczelinowa może być stosowana do odkurzania trudno dostępnych miejsc. Np. szczelin w meblach, listew przypodłogowych. Aby podłączyć końcówkę ssącą wystarczy przyłożyć ją do wlotu odkurzacza ręcznego. Chcete-li připojit nasávací trubici, jednoduše ji zasuňte do nasávacího otvoru vašeho ručního vysavače.

4. Po zakończeniu pracy urządzenia należy odłączyć wszystkie dodatkowe akcesoria.

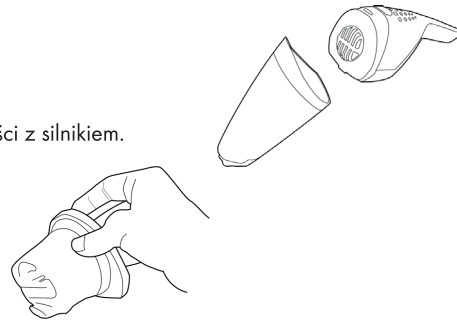
5. Zaleca się opróżnianie pojemnika z odpadami po każdym użyciu. By odkurzacza zawsze był gotowy do użycia.



### Jak opróżnić pojemnik z odpadami i jak oczyścić filtr:

#### By opróżnić pojemnik z odpadami należy

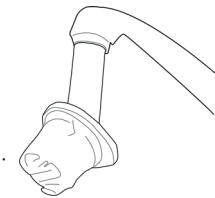
1. Upewnij się, że odkurzacz jest wyłączony.
2. Naciśnij przycisk otwierający pojemnik na odpady, następnie odłącz go od części z silnikiem.



3. Usuń filtr a następnie opróżnij pojemnik z odpadami.
4. Oczyść filtr a pojemnik z odpadami, następnie przyczep do części z silnikiem.

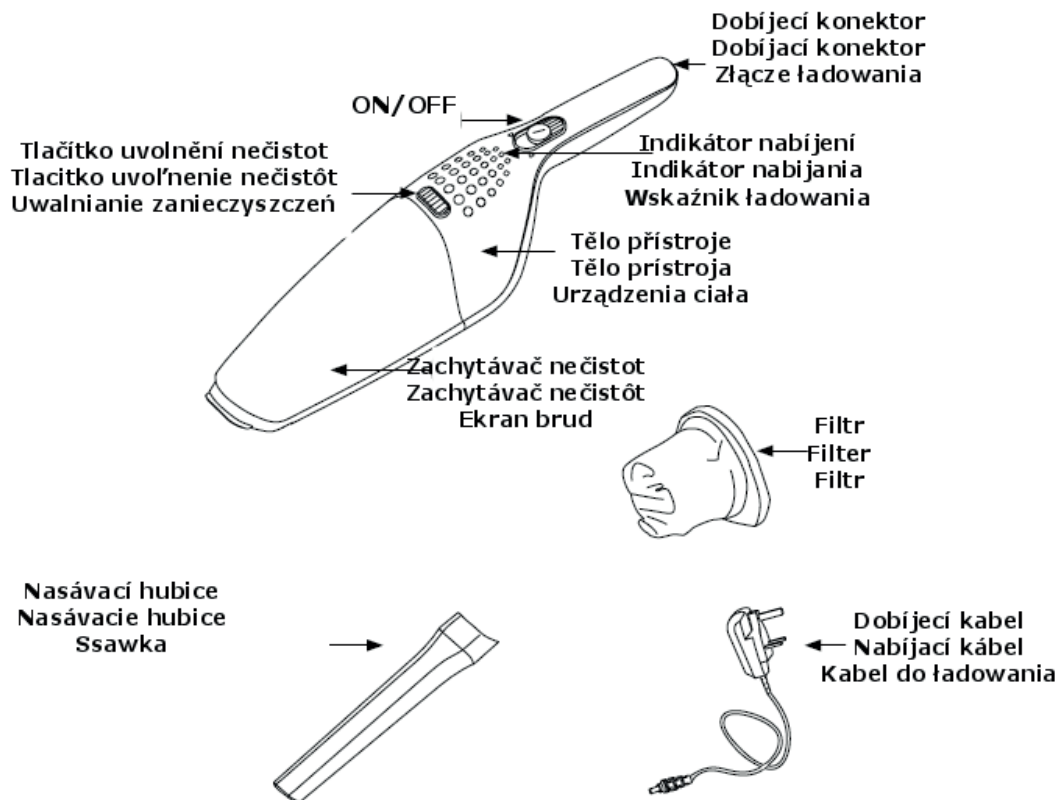
#### Jak oczyścić filtr:

1. Wyciągnij filtr z pojemnika na odpady, patrz punkt 3.
2. Wypłucz filtr pod bieżącą wodą. Możesz pomóc sobie miękką szmatką lub gąbką, bez użycia materiałów ściernych.
3. Dokładnie osusz filtr, upewnij się, że jest całkowicie suchy, umieść go na miejscu.



### Rozwiązywanie problemów

<b>Problem:</b> Odkurzacz słabo zasysa	<b>Rozwiązanie</b> 1. Sprawdź czy pojemnik na odpady jest pusty 2. W razie potrzeby opróżnij pojemnik na odpady 3. Umyj filtr 4. Upewnij się, że nic nie blokuje otworu zasysającego.
<b>Problem:</b> Odkurzacz ręczny przestał działać, lub nie działa	<b>Rozwiązanie</b> 1. Należy naładować wbudowany akumulator (należy upewnić się, że gniazdo zasilające działa) 2. Odkurzacz może być zablokowany, Patrz punkty: 1-4.



#### Dane techniczne:

Zasilacz, napięcie wejściowe: 230V  
Napięcie wyjściowe: 9V DC 300mA  
Napięcie baterii: 7.2V DC  
Moc: 55W  
Dane techniczne baterii: Ni-MH 7.2V 1300mAh



Made by: Vaše DEDRA, s.r.o., Podhradní 69, 552 03 Česká Skalice, CZ, EU,  
Tel.: CZ - +420 491 451 210, SK - +421 233 056 591, PL - +48 717 166 648  
[www.dedra.cz](http://www.dedra.cz), [www.dedra.cz/sk/](http://www.dedra.cz/sk/), [www.mojadedra.pl](http://www.mojadedra.pl)