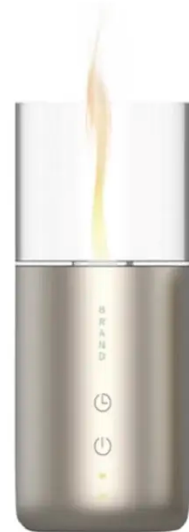


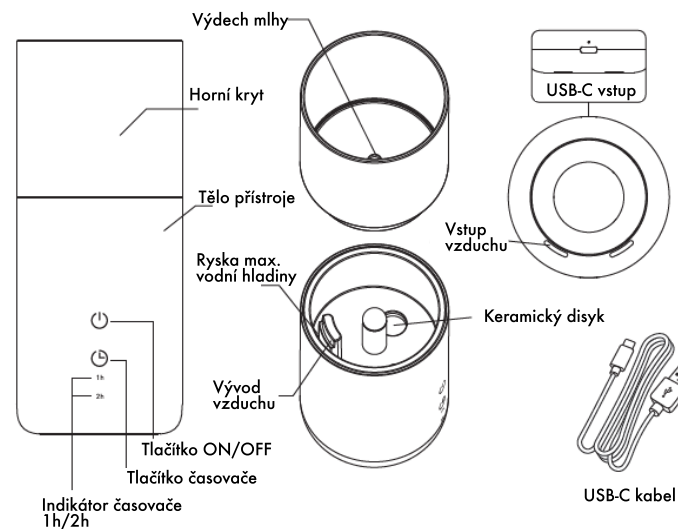
PARFUMIA



CZ

EL39931

Popis přístroje



Použití přístroje

• Tlačítko ON/OFF : V pohotovostním režimu

Stiskněte tlačítko jednou pro zapnutí přístroje: přístroj začne pracovat, žlutá LED kontrolka se rozsvítí na 100% a generuje se mlha.

Stiskněte tlačítko ON/OFF podruhé a žluté LED světlo začne mihotat.

Po další stisknutí tlačítka ON/OFF se přístroj vypne.

Stiskněte tlačítko znovu pro vypnutí stroje: stroj přestane pracovat a indikátor spuštění zhasne.

• Časovací tlačítko : Ve stavu zapnutí

Stiskněte tlačítko časovače, rozsvítí se kontrolka nastavení 1-hodinového časovače vypnutí.

Stiskněte tlačítko znovu a rozsvítí se kontrolka 2-hodinového časovače vypnutí.

Stiskněte tlačítko znovu a přístroj se přepne do časově neomezeného režimu chodu. Funkce časovače se vypne.

• Nabíjení přístroje:

V případě nabíjení baterie může být přístroj standardně používán. USB-C kabel zapojte do přístroje a druhý konec kabelu do adaptéru. Adaptér připojte ke zdroji napětí.

Pokud se přístroj nabíjí kontrolka nad vstupem USB-C bude blikat. Jakmile je baterie plně nabitá, kontrolka přestane blikat a bude permanentně svítit. Přístroj můžete odpojit od nabíječky a používat.

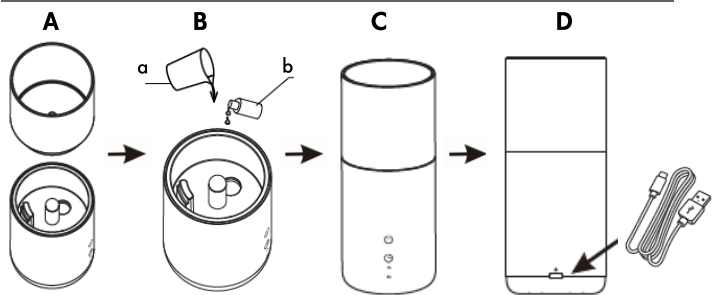
• Ochrana baterie při vybití:

V případě, že napětí v baterii klesne pod 3.0V, indikátor nabíjení baterie, nad USB-C vstupem, 5x sobě červeně blikne a přístroj se vypne.

Poznámka: Přístroj je vybaven automatickou detekcí přítomnosti vody v nádrži: Ultrazvukový atomizér může detekovat, zda je v nádrži dostatek vody k provozu stroje. V případě, že v nádrži není dostatek vody přístroj se vypne.

Poznámka: Délka nabíjení baterie přístroje je závislá na výkonu zvoleného USB adaptéru. Pro nabíjení nepoužívejte USB konektř vašeho počítače.

Použití přístroje



1. Z přístroje sundejte horní horní kryt [A]
2. Do spodní části nalijte vodu [B]. Max. povolené množství je vyznačeno ryskou MAX (cca 32ml). Toto množství nepřekračujte! V případě, že použijete vonnou esenci, množství vody a esence nesmí překročit celkové max povolené množství tekutin. Mělo by dojít k poškození přístroje a přístroj nemusí správně pracovat!
3. Nasadte zpět horní kryt [C]
4. Připojte USB-C kabel k adaptéru (není součástí dodávky). Druhý konec zapojte do USB-C portu zařízení [D].

- ⚠ 1. Nepřidávejte nadměrné množství parfémových esencí ani éterických olejů. Může se zablkovat výdech mlhy a způsobit nedostatečnou nebo špatnou generování mlhy. Bude ovlivněn normální provoz přístroje!
- ⚠ 2. Prosim, nepřipojujte přístroj do USB portu počítače, jinak by produkt nemusel správně fungovat.

Údržba přístroje

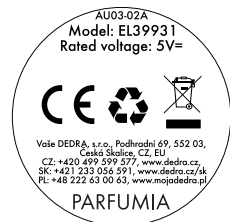
Abychom předešli znečištění vody, ujistěte se, že je difuzér po každém použití čistý a suchý jak zevnitř, tak zvenku. Propláchněte nádržku čistou vodou nebo neutrálním čisticím prostředkem, čistič hadříkem odstraňte vnitřní nečistoty a vysušte měkkým suchým hadříkem nebo nechte vyschnout na vzduchu. Nevysoúšejte na přímém zdroji tepla, nepoužívejte agresivní a abrazivní čisticí prostředky.

- ⚠ Ujistěte se, že před každým čištěním je přístroj odpojen od zdroje napětí!

Odstranění problémů

V případě problémů, postupujte prosím podle následujících kroků:

Problém	Příčina	Řešení
Přístroj nereaguje na stisknutí tlačítka ON/OFF	Zkontrolujte, zda je napájecí kabel správně připojen. Zkontrolujte funkčnost zásuvky a adaptéru.	Překontrolujte správné připojení příwodního kabelu.
	Napájecí kabel nebo přístroj je poškozen.	Kontaktujte výrobce.
Přístroj generuje malé množství nebo žádnou mlhu.	V nádrži je příliš málo vody.	Dolijte po rysku MAX do nádržky vodu .
	V nádrži je příliš mnoho vody.	Úberte množství vody v nádrži. Max. povolené množství vody je 32ml!
	Membrána atomizéru je zanešená.	Vyčistěte nádržku na vodu. (Viz. údržba přístroje).
Únik vody	Horní kryt přístroje je nesprávně nasazen.	Usadte správně horní kryt přístroje..
	Spodní vstup vzduchu je zanešený nečistotami nebo zbytky esence.	Odstraňte prach z mřížky ventilátoru na spodní straně přístroje. Vyčistěte nádržku.
	Horní kryt přístroje je nesprávně nasazen.	Pokud není horní kryt správně usazen, kapky vody budou, v průběhu chodu přístroje, stékat mimo přístroj.
	Ujistěte se, že teplota není příliš nízká nebo vlhkost není příliš vysoká.	Při nízkých teplotách nebo vlhkých podmínkách může na výstupu mlhy docházet k zamlžování.



Varování

1. Tento produkt je omezen na rozsah použití specifikovaný v tomto návodu.
2. Úpravy tohoto produktu jsou zakázány. Pokud potřebujete opravu, kontaktujte výrobce.
3. Napájecí kabel záměrně nezkrucujte ani nenatahujte. Neumisťujte napájecí kabel anebo výrobek na místa s vysokou teplotou. Nepoužívejte těžké předměty ke stlačování nebo upínání napájecího kabelu.
4. Pokud je napájecí kabel poškozen, vyměňte jej.
5. Tento výrobek není vodotěsný, prosím neskladujte tento výrobek na vlhkých místech, jako jsou koupelny, šatny, skleníky atd.
6. Aby byla zajištěna hygiena, musí být voda v nádrži po každém použití zcela vyliata, nádržka opláchnuta, poté povrch osušte měkkým hadříkem.
7. Aromaterapeutické oleje mohou způsobit skvrny, v případě náhodného rozlití by měly být okamžitě vysušeny měkkým hadříkem.
8. Nezakrývejte jednotku, neblokujte výstup mlhy a nechte mlhu foukat přímo na nábytek, oblečení, stěny atd.
9. Chraňte před přímým slunečním zářením a zdroji tepla. Uchovávejte mimo dosah elektronických zařízení, jako jsou počítače, TV a audio zařízení.
10. Výrobek mějte vždy na stabilním rovném povrchu, nepokládejte na koberec.
11. S výrobkem nehýbejte, když je jednotka v provozu.
12. Tento výrobek by měl být umístěn mimo dosah dětí a děti by měly být správně poučeny, nepoužívejte tento výrobek jako hračku.
13. Děti a starší lidé, kteří ztratili schopnost postarat se o sebe, by měli používat toto zařízení pod dohledem dospělé osoby, aby se předešlo nehodám.
14. Tento výrobek není hračka! Obsahuje ostré a funkční části, chraňte před dětmi. Obalový materiál ekologicky zlikvidujte.



Vaše DEDRA, s.r.o., Podhradní 69, 552 03, Česká Skalice, CZ, EU, CZ: +420 499 599 577, www.dedra.cz, SK: +421 233 056 591, www.dedra.cz/sk, PL: +48 222 630 063, www.mojadedra.pl